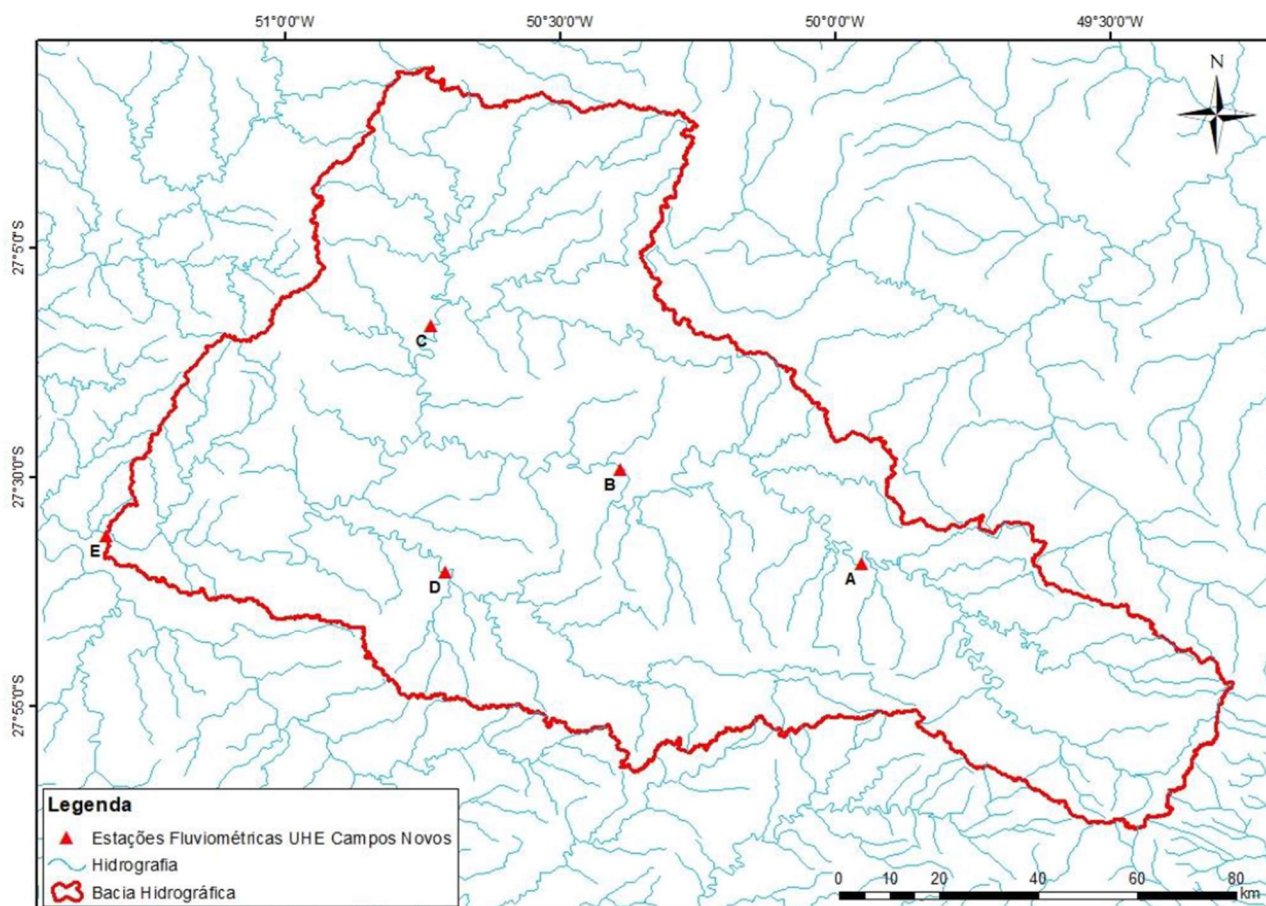


## BOLETIM HIDROLÓGICO UHE CAMPOS NOVOS – ANO 2021

**Fonte: Relatório de Consistência Anual de Dados Pluviométricos – Ano: 2022 /  
Período: 2021**

A figura abaixo apresenta a localização das estações de monitoramento sob responsabilidade da UHE Campos Novos.



Identificação - A: Montante 2, B: Montante 1, C: Rio Marombas, D: Rio Caveiras, E: Barramento

**REGISTROS DE PRECIPITAÇÃO - DADOS CONSISTIDOS**

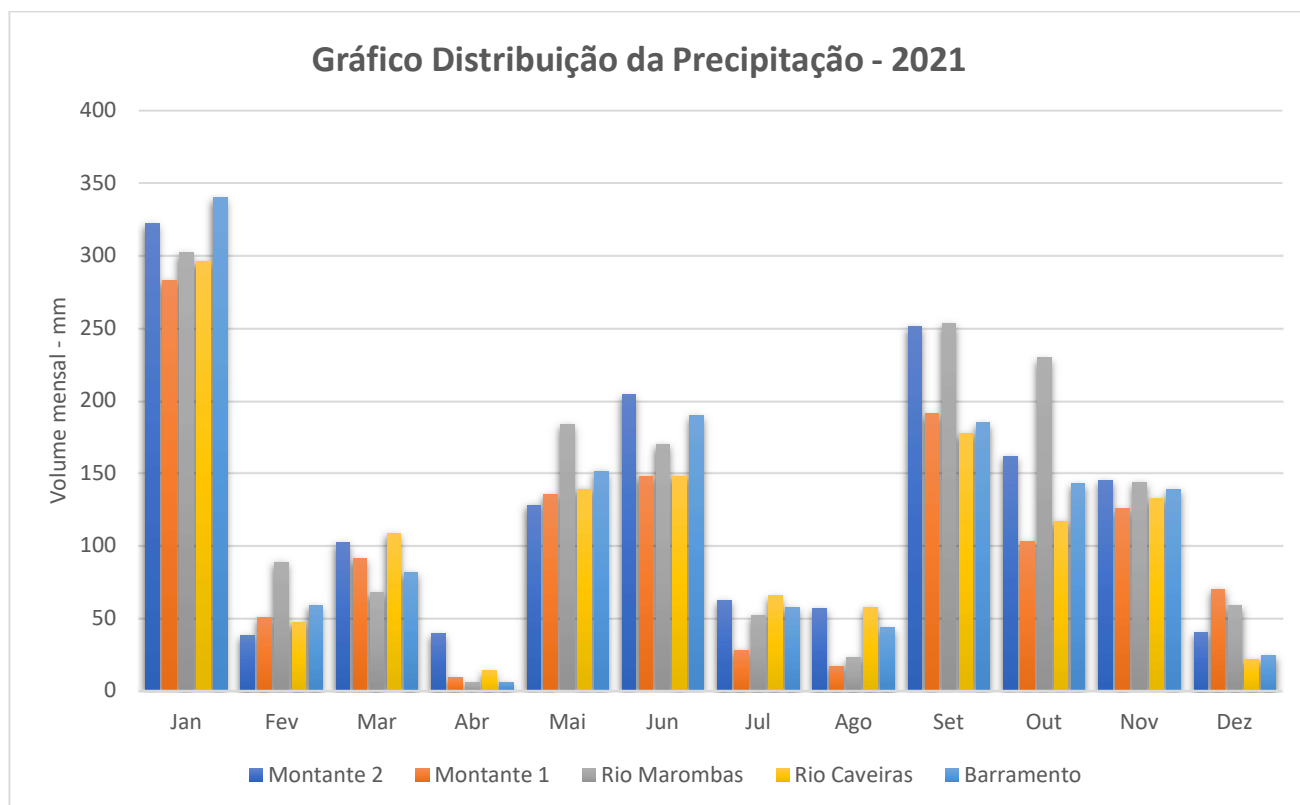
| UHE Campos Novos |               | Precipitação mensal 2021 (em mm) |      |       |      |       |       |      |      |       |       |       |      | Média | Máx.  | Mín. | Precip. Anual |
|------------------|---------------|----------------------------------|------|-------|------|-------|-------|------|------|-------|-------|-------|------|-------|-------|------|---------------|
| Código           | Nome do posto | Jan                              | Fev  | Mar   | Abr  | Mai   | Jun   | Jul  | Ago  | Set   | Out   | Nov   | Dez  |       |       |      |               |
| 02749059         | Montante 2    | 322,0                            | 38,2 | 102,0 | 39,4 | 128,2 | 204,0 | 62,5 | 56,7 | 251,4 | 161,6 | 145,0 | 40,4 | 129,3 | 322,0 | 38,2 | 1551,4        |
| 02750040         | Montante 1    | 283,2                            | 50,8 | 91,0  | 9,0  | 135,2 | 147,8 | 28,2 | 17,2 | 191,2 | 103,0 | 125,4 | 70,2 | 104,4 | 283,2 | 9,0  | 1252,2        |
| 02750041         | Rio Marombas  | 301,9                            | 88,8 | 67,6  | 5,6  | 184,0 | 169,8 | 52,2 | 22,8 | 253,2 | 229,6 | 143,4 | 58,6 | 131,5 | 301,9 | 5,6  | 1577,5        |
| 02750042         | Rio Caveiras  | 296,0                            | 47,4 | 108,4 | 13,8 | 139,2 | 147,9 | 65,4 | 57,8 | 177,8 | 117,0 | 132,4 | 21,6 | 110,4 | 296,0 | 13,8 | 1324,5        |
| 02751002         | Barramento    | 339,8                            | 59,0 | 81,8  | 6,0  | 151,4 | 190,0 | 57,4 | 43,4 | 185,0 | 142,6 | 138,8 | 24,2 | 118,3 | 339,8 | 6,0  | 1419,4        |

UHE Campos Novos. Os registros do quadro acima devem ser interpretados da seguinte forma:

Posto: 02751002 UHE Campos Novos – Barramento

- O acumulado de precipitação do mês de janeiro foi de 339,8 mm;
- Durante o ano 2021, a precipitação média mensal foi de 118,3 mm; janeiro foi o mês de maior precipitação acumulada, 339,8 mm; e abril foi o mês com menor acumulado de chuva, 6,0 mm;
- O total acumulado de chuva de todo o ano foi de 1419,4 mm.

Para outros postos pluviométricos da UHE Campos Novos, o procedimento de interpretação dos valores é exatamente o mesmo.



**REGISTROS DE VAZÕES LÍQUIDAS - DADOS CONSISTIDOS**

| UHE Campos Novos |                 | Área Drenag. (km <sup>2</sup> ) | Vazão média diária 2021 (em m <sup>3</sup> /s) |       |      |      |      |      |      |      |      |      |      |      | Média | Máx.  | Mín. |
|------------------|-----------------|---------------------------------|--|-------|------|------|------|------|------|------|------|------|------|------|-------|-------|------|
| Código           | Nome da estação |                                 | Jan  | Fev   | Mar  | Abr  | Mai  | Jun  | Jul  | Ago  | Set  | Out  | Nov  | Dez  |       |       |      |
| 71325000         | Montante 2      | 2559                            | 88,1   | 126,9 | 50,0 | 24,8 | 26,7 | 59,1 | 52,9 | 18,5 | 51,3 | 83,7 | 53,1 | 29,3 | 55,4  | 126,9 | 18,5 |
| 71497000         | Rio Marombas    | 3074                            | 66,3   | 41,5  | 24,6 | 12,3 | 13,7 | 31,5 | 22,3 | 11,6 | 43,4 | 79,9 | 36,7 | 15,4 | 33,3  | 79,9  | 11,6 |
| 71647000         | Rio Caveiras    | 2050                            | 59,1   | 36,1  | 14,9 | 6,1  | 5,2  | 19,4 | 18,1 | 12,6 | 42,2 | 37,4 | 19,4 | 13,7 | 23,7  | 59,1  | 5,2  |

UHE Campos Novos. Os registros do quadro acima devem ser interpretados da seguinte forma:

Estação: 71325000 UHE Campos Novos – Montante 2

No mês de janeiro, a vazão média diária foi de 88,1 m<sup>3</sup>/s;

Durante o ano 2021, a vazão média diária foi de 55,4 m<sup>3</sup>/s; fevereiro foi o mês de maior vazão média diária, 126,9 m<sup>3</sup>/s; e agosto foi o mês de maior estiagem, cuja vazão média diária foi de 18,5 m<sup>3</sup>/s;

Para outras estações fluviométricas da UHE Campos Novos, o procedimento de interpretação dos valores é exatamente o mesmo.

